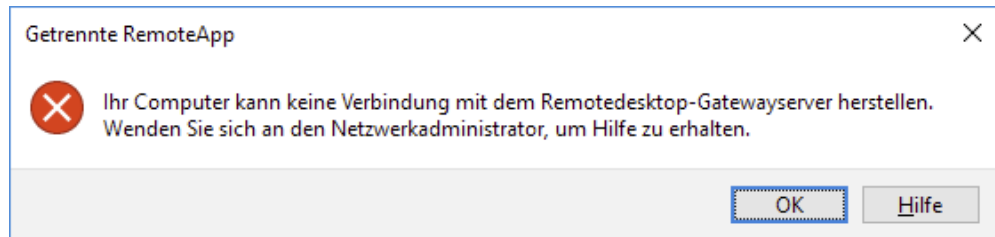


Problem/Ausgangslage

Ihr Computer, auf dem Sie PiNUSweb nutzen, hat das Betriebssystem Windows 10. Sie können PiNUSweb nicht starten und erhalten folgende Fehlermeldung.



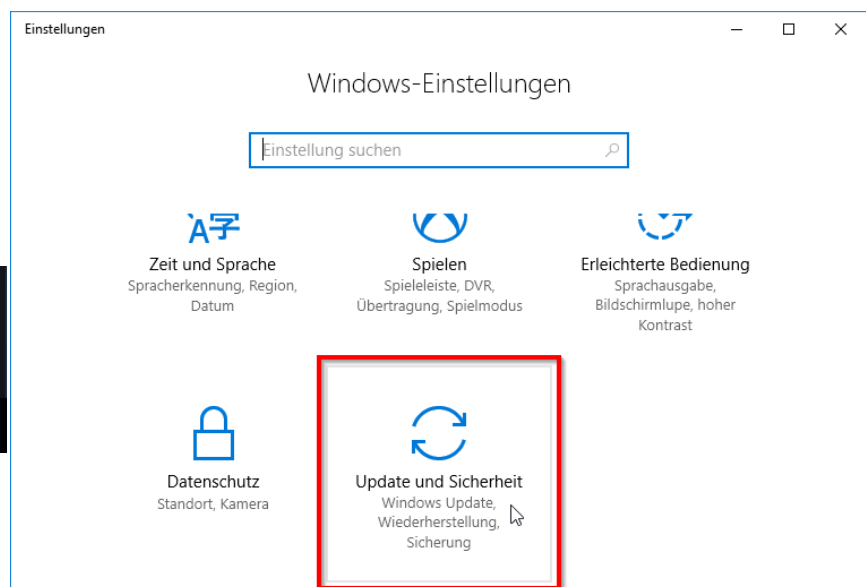
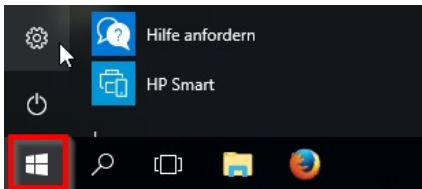
Ursache ist ein Softwarefehler, der durch die Firma Microsoft verursacht wurde. Wir hoffen, dass Microsoft dies bald beheben wird. Damit Sie in der Zwischenzeit weiter arbeiten können, versucht unser Provider "Martha Software GmbH" Lösungen zu erarbeiten. Die Lösung, das Anwenden eines Registry-Patches (Patch = engl. für Flick), welche uns offeriert wurde, scheint vielversprechend zu sein und ist einfach durch Sie persönlich anwendbar. Nachfolgend finden Sie eine Anleitung, was zu tun ist.

Vorbereitung

Sie benötigen dazu Administratorenrechte.

Bevor Sie beginnen, müssen Sie sicherstellen, dass Ihr Betriebssystem Windows 10 aktuell ist und keine Aktualisierungen mehr ausstehend sind.

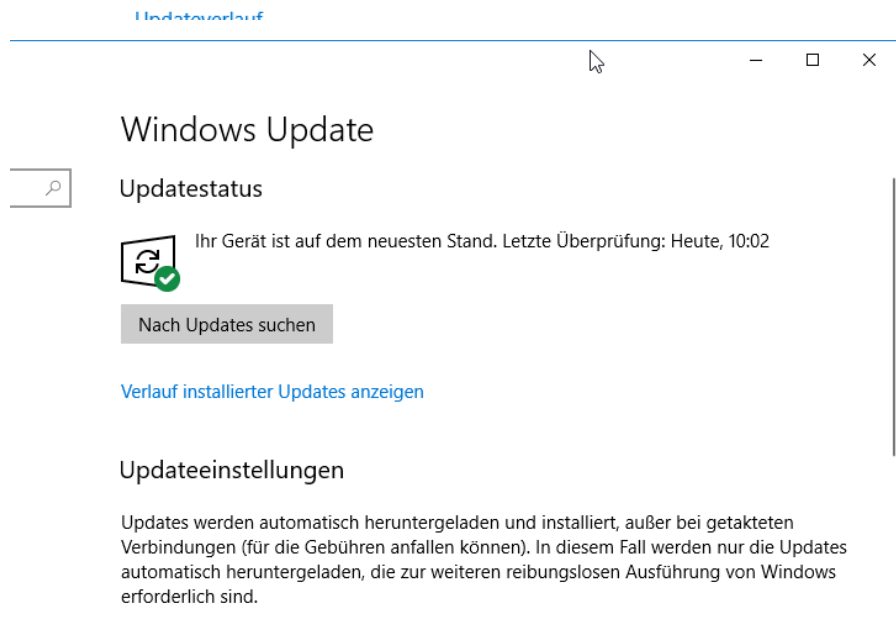
Hier können Sie das überprüfen und gegebenenfalls reagieren.



Beispiel, wenn noch Aktualisierungen ausstehend wären. **Registry-Patch nicht anwenden!**



Beispiel, wenn keine Aktualisierungen ausstehen. **Registry-Patch darf angewendet werden.**



Anwendung

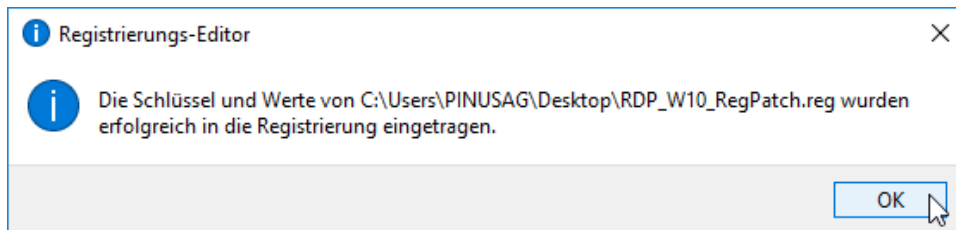
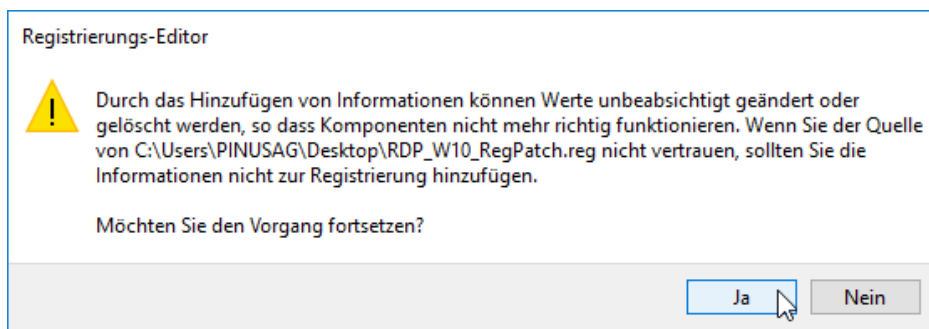
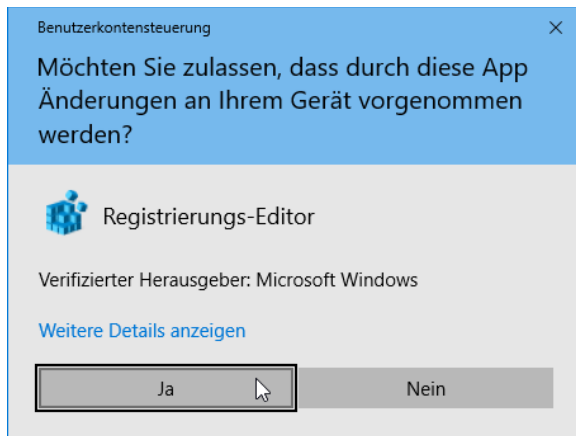
Laden Sie die Datei "RDP_W10_RegPatch.reg" von hier herunter:

http://www.pinus.ch/service/download/20122017/RDP_W10_RegPatch.reg

Deponieren Sie diese Datei auf Ihrem Desktop.

Führen Sie die Datei aus und folgen Sie den Dialogen.





Starten Sie Ihren Computer neu. Am Besten, indem Sie diesen komplett herunterfahren (Ein-/Ausschalten).

